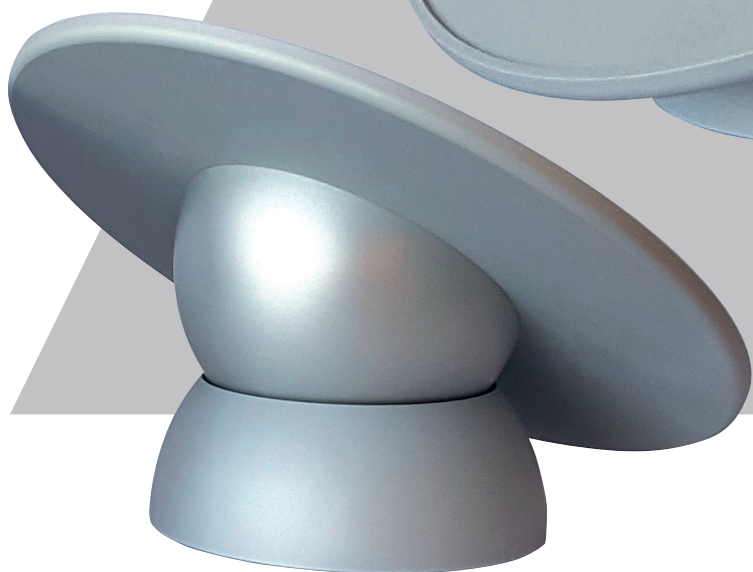
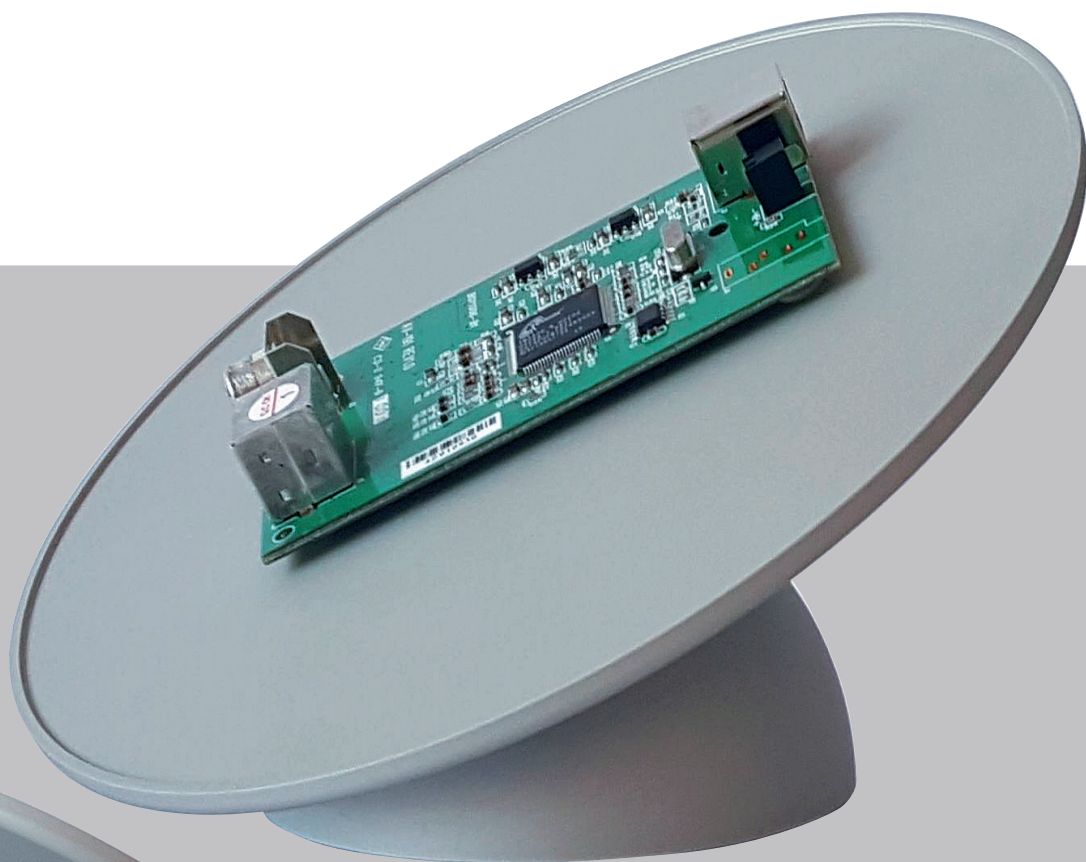




Kugeltische KT-110 / 175
Table sphérique pivotante SP-110 / 175
Roller table RT-110 / 175



à partir de
295.00 CHF exkl. 8% TVA

Kugeltische KT-110 / 175

Die Kugeltische bestehen aus zwei Bauteilen, dem Sockel und dem eigentlichen Kugeltisch. Der Kugeltisch liegt dabei lose auf dem Standfuß. Es ist keine Montage erforderlich. Der Tisch wird manuell geneigt / gedreht.

Fixierung des Prüflings auf der Tischoberfläche

Um zu verhindern, dass der Prüfling bei Schrägstellung des Tisches verrutscht, ist seine Oberfläche aufgeraut. Zusätzlich wurden drei Methoden implementiert die einen sicheren Halt gewährleisten.

1. Selbstklebendes, abwaschbares Gecko-Pad, im Lieferumfang enthalten.
2. Im Tisch eingelassene Magnete und zwei beiliegende Magnete (geeignet für flache Prüflinge).
3. Ein umlaufender erhöhter Rand verhindert das Herabfallen des Bauteile.

ESD Fähigkeit

Zur Erdung besitzt der Sockel ein M5 Gewinde. Der Kugeltisch besitzt keine elektrische Verbindung zum Sockel. Falls erforderlich kann diese zB. durch ein Kupferband hergestellt werden.

| | |
|------------------------|--|
| Material | Alluminium Vollmaterial, eloxierte und gesandstrahlte Oberfläche |
| Max. Kippwinkel | + / - 45° |
| Art. Nr. | KT-110 Ø=110 mm KT-175 Ø=175 mm |

Table sphérique pivotante KT-110 / 175

La table sphérique pivotante consiste sur deux composants, le socle et réellement de la table sphérique. La table sphérique est posée vaguement sur le socle. Il n'est pas nécessaire de faire un montage. La table va être incliné et tourné manuellement.

Fixation de l'échantillon sur la surface de la table

Pour éviter, que l'échantillon dérape sur la table inclinée, la surface va être rugueuse. En outre, trois méthodes ont été installées, ce qui assure un arrêt sécurisé.

1. *Tapis de gecko autocollant et lavable, inclus.*
2. *Les aimants intégrés dans le tableau et deux aimants inclus (convient pour les éprouvettes plates).*
3. *Un bord relevé circconférentiel empêche les composants de tomber.*

Capacité ESD

Mise à la terre le socle a un fil M5. La table sphérique n'a pas de connexion électrique au socle. Si nécessaire, produire ceci par exemple par une bande de cuivre.

| | |
|---------------------------------|--|
| Matériel | Matériel complet en aluminium, oxydé et surface sablée |
| Max. angle d'inclinaison | + / - 45 degré |
| Art. No. | KT-110 Ø=110 mm KT-175 Ø=175 mm |

Roller table KT-110 / 175

The roller table consists of two components, the base and the roller table itself. The roller table is loose on the stand. No mounting is required. The table is manually tilted / rotated.

Fixing the test specimen on the table surface

In order to prevent the test piece from slipping when the table is tilted, its surface is roughened. In addition, three methods have been incorporated to ensure a safe hold.

1. Self-adhesive, washable gecko pad, included in supply.
2. Magnets embedded in the table and two magnets enclosed (suitable for flat test specimens).
3. A circumferential raised edge prevents the components from falling off.

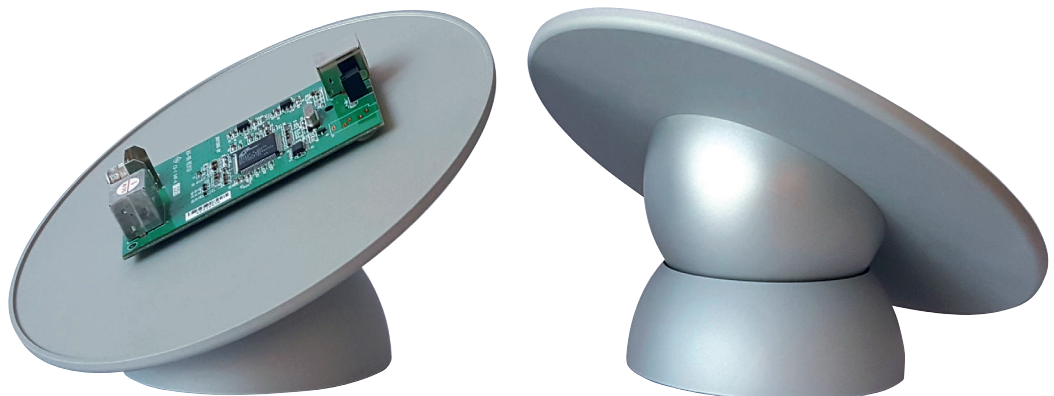
ESD Capability

The base has an M5 thread for grounding. The roller table has no electrical connection to the base. If necessary, a copper strip, for example, can be used for this.

| | |
|------------------------|---|
| Material | Solid aluminum material, anodized and sandblasted surface |
| Max. Tilt angle | + / - 45 Degree |
| Art. No. | KT-110 Ø=110 mm KT-175 Ø=175 mm |

Tischhöhe (ausgerichtet)
Hauteur de la table (Ajuster)
Table height (aligned)

65mm



INSTRUMENTS OPTIQUES • OPTISCHE APPARATE • OPTICAL INSTRUMENTS